

設置工事開始

FRANKONIA社



すべての材料が設置場所に配送されます。



◇販売代理店 ウェーブクレスト株式会社
〒336-0021 埼玉県さいたま市南区別所1-27-5 プレム武蔵浦和7F
Tel. 048-764-9969 Fax. 050-3488-9847 Email. info@wavecrestkk.co.jp



パネル工法

FRANKONIA社



Frankonia社のパンパネルシールド工法では、設計仕様に合わせた加工済のパネルが準備されます。

- ・2mm厚：ガルバリウム鋼板
- ・75mm：ボルト間融

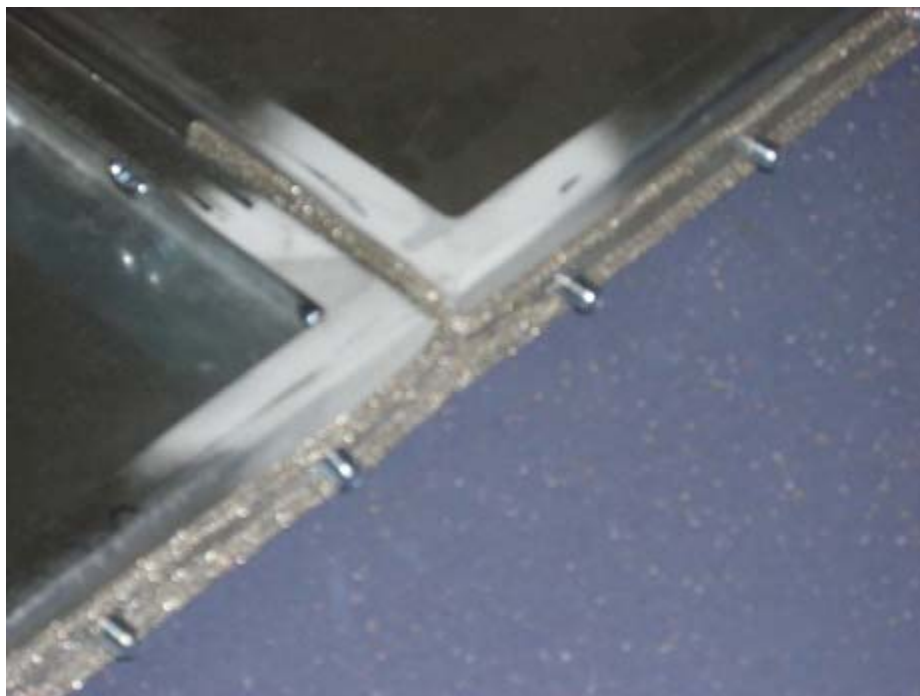



FRANKONIA
EMC Test-Systems GmbH

◇販売代理店 ウェーブクレスト株式会社
〒336-0021 埼玉県さいたま市南区別所1-27-5 プレム武蔵浦和7F
Tel. 048-764-9969 Fax. 050-3488-9847 Email. info@wavecrestkk.co.jp

床面パネル下加工

FRANKONIA社



75mmボルト間融でボルトを締めた様子。

接合部にはEMCシールドガセットが取り付けられます。



◇販売代理店 ウェーブクレスト株式会社
〒336-0021 埼玉県さいたま市南区別所1-27-5 プレム武蔵浦和7F
Tel. 048-764-9969 Fax. 050-3488-9847 Email. info@wavecrestkk.co.jp

床面パネル/壁面パネル組立開始

FRANKONIA社



木製カー튼を開封してからわずか1日で本格的な設置工事開始




FRANKONIA
EMC Test-Systems GmbH

◇販売代理店 ウェーブクレスト株式会社
〒336-0021 埼玉県さいたま市南区別所1-27-5 プレム武蔵浦和7F
Tel. 048-764-9969 Fax. 050-3488-9847 Email. info@wavecrestkk.co.jp

1日目 終了

FRANKONIA社



電波暗室の概容が見えてきました。




FRANKONIA
EMC Test-Systems GmbH

◇販売代理店 ウェーブクレスト株式会社
〒336-0021 埼玉県さいたま市南区別所1-27-5 プレム武蔵浦和7F
Tel. 048-764-9969 Fax. 050-3488-9847 Email. info@wavecrestkk.co.jp

2日目 作業開始

FRANKONIA社



ドア用フレームなどの取り付けを開始



◇販売代理店 ウェーブクレスト株式会社
〒336-0021 埼玉県さいたま市南区別所1-27-5 プレム武蔵浦和7F
Tel. 048-764-9969 Fax. 050-3488-9847 Email. info@wavecrestkk.co.jp

2日目 ドア取り付け

FRANKONIA社



無事ドアの取り付けが終了




FRANKONIA
EMC Test-Systems GmbH

◇販売代理店 ウェーブクレスト株式会社
〒336-0021 埼玉県さいたま市南区別所1-27-5 プレム武蔵浦和7F
Tel. 048-764-9969 Fax. 050-3488-9847 Email. info@wavecrestkk.co.jp

3日目 作業開始

FRANKONIA社



暗室内部のパネル内側にフェライトパネル取り付け用横フレームなどを取り付け開始



◇販売代理店 ウェーブクレスト株式会社
〒336-0021 埼玉県さいたま市南区別所1-27-5 プレム武蔵浦和7F
Tel. 048-764-9969 Fax. 050-3488-9847 Email. info@wavecrestkk.co.jp

3日目 電気関連設備

FRANKONIA社



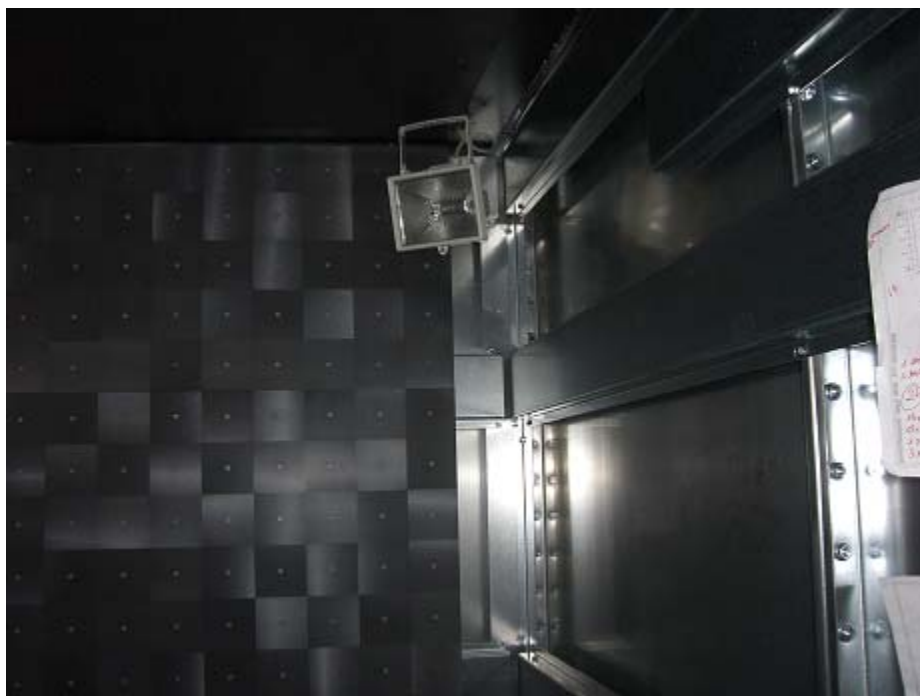
ACフィルターボックスなどの電気工事も順調に進行



◇販売代理店 ウェーブクレスト株式会社
〒336-0021 埼玉県さいたま市南区別所1-27-5 プレム武蔵浦和7F
Tel. 048-764-9969 Fax. 050-3488-9847 Email. info@wavecrestkk.co.jp

4日目

FRANKONIA社



暗室内部にフェライトパネルの取り付け開始/室内ランプも設置完了




FRANKONIA
EMC Test-Systems GmbH

◇販売代理店 ウェーブクレスト株式会社
〒336-0021 埼玉県さいたま市南区別所1-27-5 プレム武蔵浦和7F
Tel. 048-764-9969 Fax. 050-3488-9847 Email. info@wavecrestkk.co.jp

4日目

FRANKONIA社



外観もほぼ完成に近づいて来ました。




FRANKONIA
EMC Test-Systems GmbH

◇販売代理店 ウェーブクレスト株式会社
〒336-0021 埼玉県さいたま市南区別所1-27-5 プレム武蔵浦和7F
Tel. 048-764-9969 Fax. 050-3488-9847 Email. info@wavecrestkk.co.jp

5日目

FRANKONIA社



ディスリベーションボックスも設置終了。

仕上げ作業開始です。

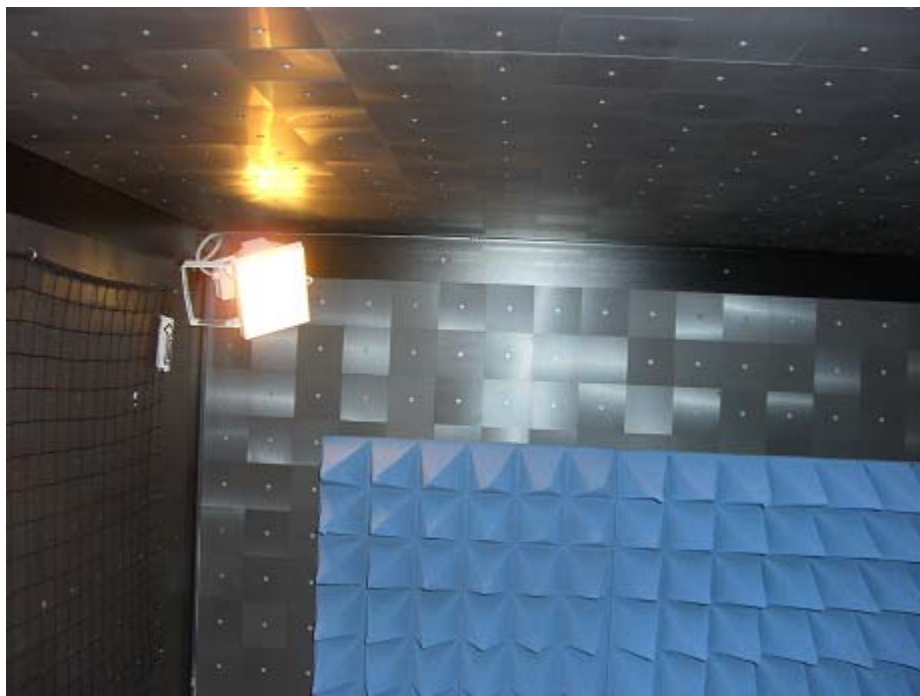



FRANKONIA
EMC Test-Systems GmbH

◇販売代理店 ウェーブクレスト株式会社
〒336-0021 埼玉県さいたま市南区別所1-27-5 プレム武蔵浦和7F
Tel. 048-764-9969 Fax. 050-3488-9847 Email. info@wavecrestkk.co.jp

5日目

FRANKONIA社



ピラミッド吸収体の取り付けも終了。

室内ランプの点灯試験も完了です。




FRANKONIA
EMC Test-Systems GmbH

◇販売代理店 ウェーブクレスト株式会社
〒336-0021 埼玉県さいたま市南区別所1-27-5 プレム武蔵浦和7F
Tel. 048-764-9969 Fax. 050-3488-9847 Email. info@wavecrestkk.co.jp

6日目 シールド測定試験 FRANKONIA社



シールド試験の開始です。

まずは内部の基準データ取得からです。



◇販売代理店 ウェーブクレスト株式会社
〒336-0021 埼玉県さいたま市南区別所1-27-5 プレム武蔵浦和7F
Tel. 048-764-9969 Fax. 050-3488-9847 Email. info@wavecrestkk.co.jp

6日目

FRANKONIA社



各種のアンテナを組み合わせて周波数測定レンジを変更します。



6日目

FRANKONIA社



信号発生器とスペクトラムアナライザなど計測器も多数使用します。

シールド試験も無事終了です。



◇販売代理店 ウェーブクレスト株式会社
〒336-0021 埼玉県さいたま市南区別所1-27-5 プレム武蔵浦和7F
Tel. 048-764-9969 Fax. 050-3488-9847 Email. info@wavecrestkk.co.jp

7日目

FRANKONIA社



今回のEUTは医療用機器です。

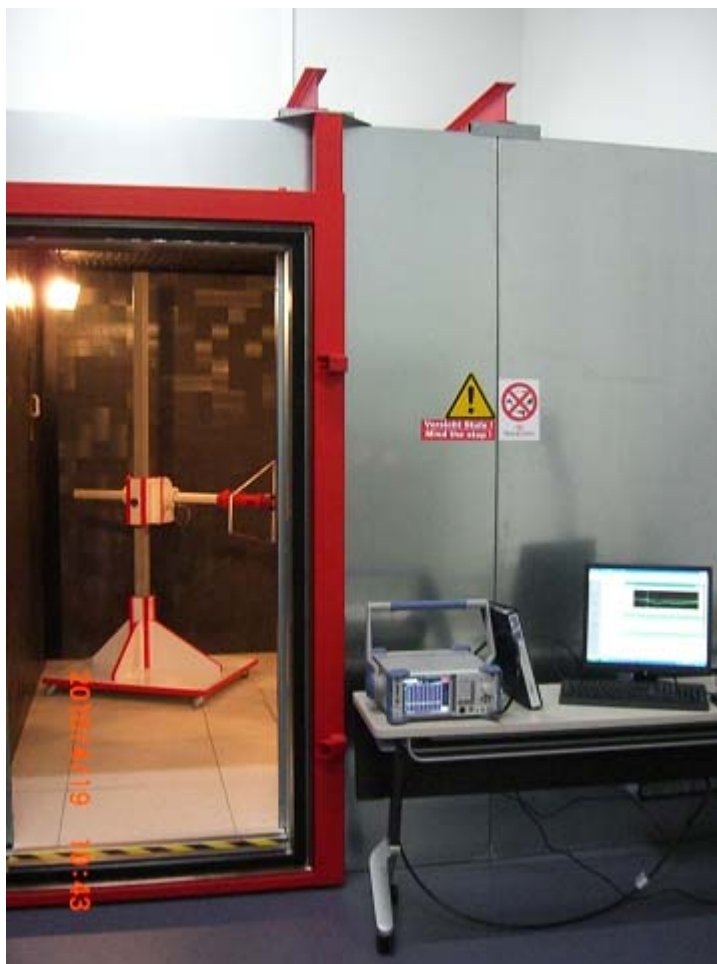



FRANKONIA
EMC Test-Systems GmbH

◇販売代理店 ウェーブクレスト株式会社
〒336-0021 埼玉県さいたま市南区別所1-27-5 プレム武蔵浦和7F
Tel. 048-764-9969 Fax. 050-3488-9847 Email. info@wavecrestkk.co.jp

7日目

FRANKONIA社



アンテナEMCレシーバーも設置され、本格的な計測が開始されます。


FRANKONIA
EMC Test-Systems GmbH

◇販売代理店 ウェーブクレスト株式会社
〒336-0021 埼玉県さいたま市南区別所1-27-5 プレム武蔵浦和7F
Tel. 048-764-9969 Fax. 050-3488-9847 Email. info@wavecrestkk.co.jp

7日目

FRANKONIA社

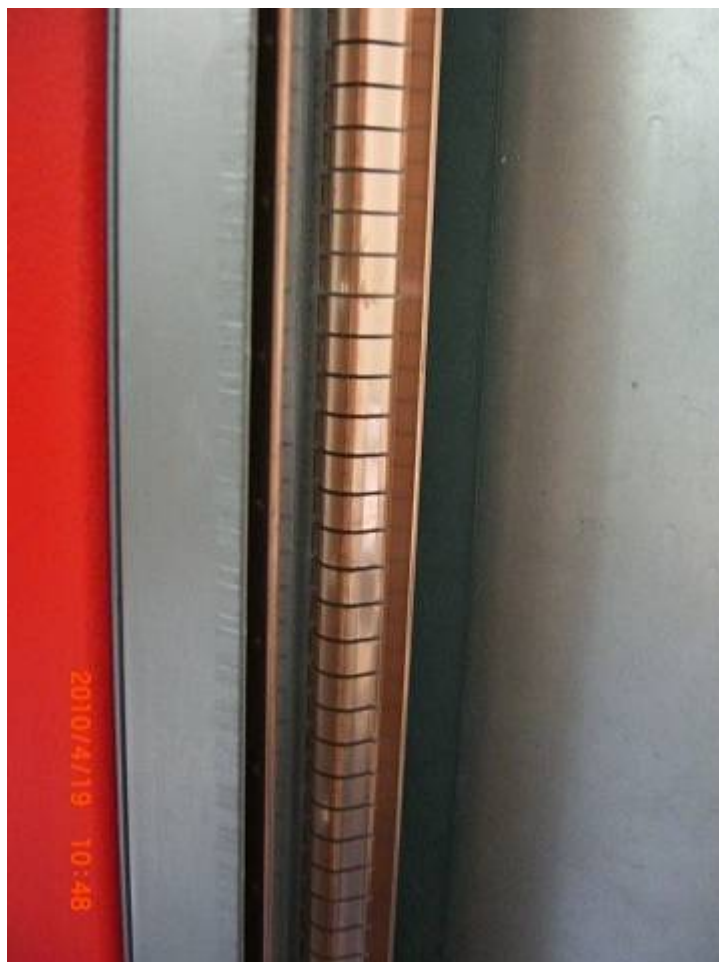



FRANKONIA
EMC Test-Systems GmbH

◇販売代理店 ウェーブクレスト株式会社
〒336-0021 埼玉県さいたま市南区別所1-27-5 プレム武蔵浦和7F
Tel. 048-764-9969 Fax. 050-3488-9847 Email. info@wavecrestkk.co.jp

保守点検

FRANKONIA社



今後の運用には保守点検も大切になります。



◇販売代理店 ウェーブクレスト株式会社
〒336-0021 埼玉県さいたま市南区別所1-27-5 プレム武蔵浦和7F
Tel. 048-764-9969 Fax. 050-3488-9847 Email. info@wavecrestkk.co.jp

FRANKONIA社



定期的にドアクリップの点検やクリーニングも必要となります。



◇販売代理店 ウェーブクレスト株式会社
〒336-0021 埼玉県さいたま市南区別所1-27-5 プレム武蔵浦和7F
Tel. 048-764-9969 Fax. 050-3488-9847 Email. info@wavecrestkk.co.jp

非常ボタン

FRANKONIA社



暗室内部の非常停止ボタン、リセットボタン、室内灯のスイッチです。

非常停止ボタンを押すと、室内床面に設置された、ターミナルへの電源供給が停止されます。



◇販売代理店 ウェーブクレスト株式会社
〒336-0021 埼玉県さいたま市南区別所1-27-5 プレム武蔵浦和7F
Tel. 048-764-9969 Fax. 050-3488-9847 Email. info@wavecrestkk.co.jp

ドア内側

FRANKONIA社



ドア内側にもフェライトパネルが取付られています。

室内コンセントボックス FRANKONIA社



◇販売代理店 ウェーブクレスト株式会社
〒336-0021 埼玉県さいたま市南区別所1-27-5 プレム武蔵浦和7F
Tel. 048-764-9969 Fax. 050-3488-9847 Email. info@wavecrestkk.co.jp



ベンチレーション内部

FRANKONIA社



◇販売代理店 ウェーブクレスト株式会社
〒336-0021 埼玉県さいたま市南区別所1-27-5 プレム武蔵浦和7F
Tel. 048-764-9969 Fax. 050-3488-9847 Email. info@wavecrestkk.co.jp

ベンチレーション外部

FRANKONIA社



◇販売代理店 ウェーブクレスト株式会社
〒336-0021 埼玉県さいたま市南区別所1-27-5 プレム武蔵浦和7F
Tel. 048-764-9969 Fax. 050-3488-9847 Email. info@wavecrestkk.co.jp

ACフィルター電源配線ボックス

FRANKONIA社




FRANKONIA
EMC Test-Systems GmbH

◇販売代理店 ウェーブクレスト株式会社
〒336-0021 埼玉県さいたま市南区別所1-27-5 プレム武蔵浦和7F
Tel. 048-764-9969 Fax. 050-3488-9847 Email. info@wavecrestkk.co.jp

電源ボックスブレーカー

FRANKONIA社




FRANKONIA
EMC Test-Systems GmbH

◇販売代理店 ウェーブクレスト株式会社
〒336-0021 埼玉県さいたま市南区別所1-27-5 プレム武蔵浦和7F
Tel. 048-764-9969 Fax. 050-3488-9847 Email. info@wavecrestkk.co.jp

EMCソフトウェアとレシーバー

FRANKONIA社



◇販売代理店 ウェーブクレスト株式会社
〒336-0021 埼玉県さいたま市南区別所1-27-5 プレム武蔵浦和7F
Tel. 048-764-9969 Fax. 050-3488-9847 Email. info@wavecrestkk.co.jp